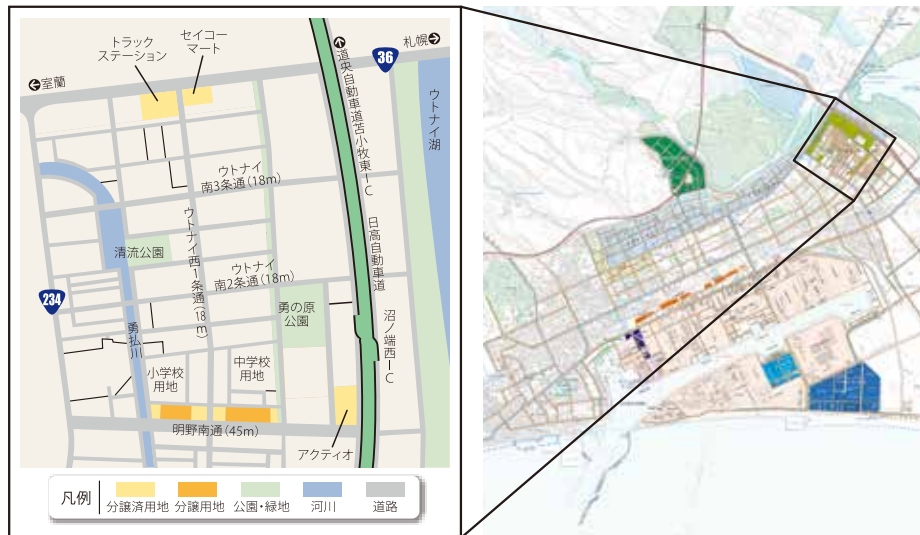





Industrial complex of area west at Tomakomai




内陸部工業用地 ウトナイ住宅・商工業団地(商業用地)



Location in Tomakomai
苦小牧における立地

- 排水**  苦小牧市下水道へ流していただきます
- 上水道**  苦小牧市上水道から供給を受けます
- 電力**  北海道電力(株)から供給を受けます

Infrastructure
インフラストラクチャー

- 空**  ・新千歳空港まで約12 km
- 海**  ・苦小牧西港フェリーターミナルまで約7 km
- 陸**  ・北海道縦貫自動車道苦小牧東ICまで約4 km
・日高自動車道沼ノ端西IC隣接

Access
アクセス所在地: 苦小牧市字沼ノ端

Industrial complex of area west at Tomakomai

内陸部工業用地

ウトナイ住宅・商工業団地(商業用地) 分譲要領

ウトナイ住宅・商工業団地は交通利便性を生かした職住一体の団地として、工業・商業・住宅が共存する都市近郊型の開発が進められています。

価格

Price

15,500円/㎡

賃貸単価 60円/㎡・月

お支払い方法

契約後2ヶ月以内に全額納入を原則としますが、分割払いについても別途ご相談に応じます。

分譲区画について

住宅建設

専用住宅は建設できません

用途地域

準住居地域、地区計画区域(近隣サービス地区)、航空機騒音第1種区域

建ぺい率

60%

容積率

200%

商工業団地(商業用地) 区画図

