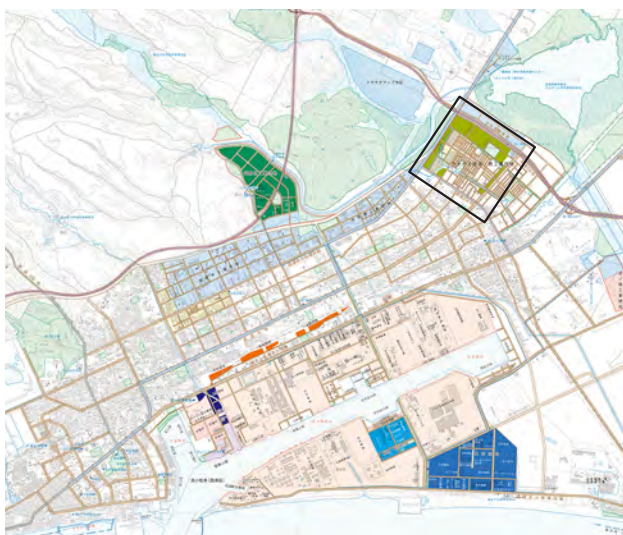


Industrial complex of area west at Tomakomai

内陸部工業団地 ウトナイ商工業団地



Location in Tomakomai

苫小牧における立地



排水

苫小牧市下水道へ流していただきます



上水道

苫小牧市上水道から供給を受けられます



電力

北海道電力(株)から供給を受けられます

インフラストラクチャー

Infrastructure



空

新千歳空港まで約12 km



海

苫小牧西港フェリーターミナルまで約7 km



陸

北海道縦貫自動車道苫小牧東ICまで約4 km
日高自動車道沼ノ端西IC隣接

アクセス(所在地:苫小牧市ウトナイ北)

Access

Industrial complex of area west at Tomakomai

内陸部工業団地

ウトナイ商工業団地

ウトナイ商工業団地は交通利便性を活かした職住一体の団地として、工業・商業・住宅が共存する都市近郊型の開発が進められています。

賃貸
単価

Price

55円/m²・月~80円/m²・月

※価格改定日 2024年7月1日

単価について 対象地によって単価が異なります。

概要

区画割等

区画割、面積については別途ご相談に応じます

用途地域

- ① 第二種住居地域(近隣サービス地区)
航空機騒音第1種区域
- ② 準工業地域(第1種特別工業地区)
航空機騒音第1種区域

建ぺい率

60%

容積率

200%

優遇措置

国、北海道、苫小牧市の各種優遇措置があります

その他

■右図の「**賃貸用地**」には、賃貸中用地(短期含む)及び商談中用地を含みます。

■賃貸単価、空き状況及び諸条件等の詳細については、下記連絡先にお問い合わせください。

お問い合わせ先:不動産部 営業課 TEL:0144-33-1151

ウトナイ商工業団地 区画図

更新日:2024年7月1日

次回更新予定:2025年4月1日

