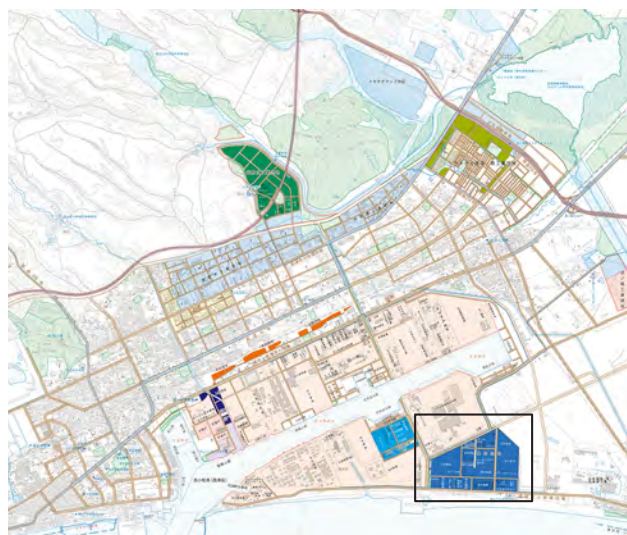






# Industrial complex of area west at Tomakomai

## 臨海部工業団地 勇払団地






Location in Tomakomai

### 苫小牧における立地

- 排水**  
  
敷地内で排水水処理したうえ  
共同排水溝へ流していただきます  
なお、共同排水溝管理運営のための  
協議会に入会していただきます
- 上水道**  
  
苫小牧市上水道から供給を受けられます
- 工業用水**  
  
北海道企業局の工業用水道から  
供給を受けられます
- 電力**  
  
北海道電力(株)から供給を受けられます

### Infrastructure

### インフラストラクチャー

- 空**  
  
新千歳空港まで約21 km
- 海**  
  
苫小牧西港フェリーターミナルまで  
約9 km
- 陸**  
  
北海道縦貫自動車道苫小牧東ICまで  
約12 km

### Access

### アクセス(所在地:苫小牧市字勇払)

# Industrial complex of area west at Tomakomai

## 臨海部工業団地 勇払団地

勇払団地は周辺に自動車や化学工業、石油精製企業など日本を支える産業が立地しており、団地一帯には交通や電力、工業用水はもちろん上水道や排水施設など円滑な企業活動を行うためのインフラが整備されています。

価格

Price

# 12,500円/m<sup>2</sup>

賃貸単価 50円/m<sup>2</sup>・月

※価格改定日 2024年7月1日

お支払い方法

一括払いを原則といたしますが、  
分割払いについても別途ご相談に応じます。

### 概要

区画割等

区画割、面積については別途ご相談に応じます

用途地域

工業専用地域

建ぺい率

60%

容積率

200%

優遇措置

国、北海道、苫小牧市の各種優遇措置があります

その他

■右図の「■ 分譲・賃貸用地」には、賃貸中用地(短期含む)及び商談中用地を含みます。

■分譲・賃貸単価、空き状況及び諸条件等の詳細については、下記連絡先にお問い合わせください。

お問い合わせ先: 不動産部 営業課 TEL:0144-33-1151

勇払団地 区画図

更新日: 2024年7月1日  
次回更新予定: 2025年4月1日

